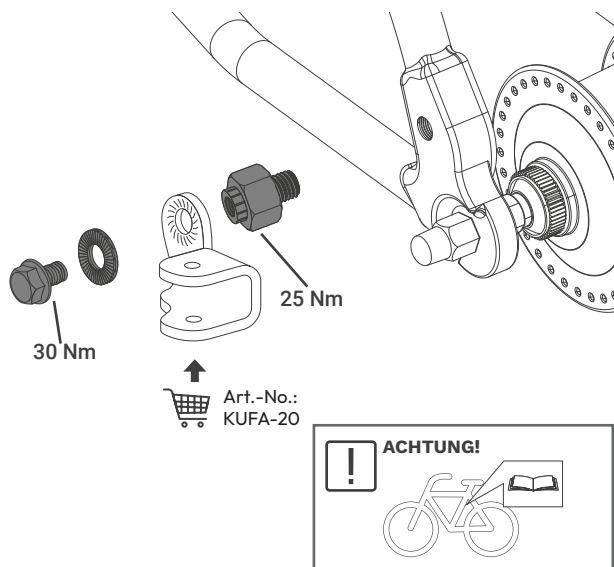


Polygonadapter Giant M10 x 1,5

Produktbeschreibung

Der Giant Adapter ermöglicht die sichere Befestigung der Deichsel an Fahrrädern der Marken Giant, Liv und Momentum mit vorhandener Anhängeraufnahme. Für eine dauerhaft sichere Nutzung sind die Montage- und Sicherheitshinweise unbedingt zu beachten.

Übersicht



Copyright

Alle Rechte an dieser Dokumentation verbleiben bei der Qeridoo GmbH.

Enthaltene Texte, Werte und Abbildungen dürfen nicht unbefugt vervielfältigt, verbreitet, zu Wettbewerbszwecken verwertet oder anderen zugänglich gemacht werden. Sollten im Rahmen dieser Dokumentation weitere Produktnamen verwendet werden, sind diese in der Regel als eingetragene Warenzeichen des jeweiligen Herstellers anzusehen.

Qeridoo GmbH

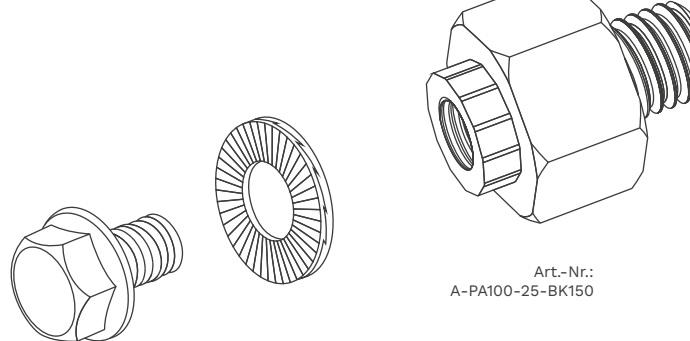
Industriepark Nord 100
53567 Buchholz
Deutschland

URL: www.qeridoo.de
Mail: info@qeridoo.de
Fax: +49 (0) 2683 9451925

HOTLINE
+49 (0) 2683 9466577

Mo. – Do.: 9.00 bis 12.00 Uhr
14.00 bis 16.00 Uhr

Die Zeiten können abweichen. Aktuelle
Zeiten findest Du unter: www.qeridoo.de



Art.-Nr.:
A-PA100-25-BK150

Hinweise



WARNUNG!

- Das Anzugsdrehmoment richtet sich nach den Herstellerangaben Deines Fahrrads. Die Werte für Polygonadapter sind Richtwerte – maßgeblich ist immer das schwächste Bauteil (z. B. Ausfallende oder Achsgewinde). Verwende nach Möglichkeit einen kalibrierten Drehmomentschlüssel. Nach den ersten Fahrten solltest Du die Klemmkraft kontrollieren und bei Bedarf nachziehen. Verwende kein Werkzeug, das mit gewöhnlichem Stahl in Berührung kam – auch kleinste Stahlpartikel können übertragen werden und zu Kontaktkorrosion führen. Durch die Bauweise der Kupplung kann es an der Kontaktstelle zum Fahrradrahmen zu leichten Kratzern oder Abriebspuren kommen. Dies ist technisch bedingt und kein Reklamationsgrund.
- Ziehe den Polygonadapter mit 25 Nm an. Die Schraube, die anschließend in den Adapter eingeschraubt wird, wird mit 30 Nm angezogen. Damit sich der Polygonadapter dabei nicht weiter festzieht, kontriere ihn mit einem Maulschlüssel.



GEFAHR!

Die fachgerechte Montage des Adapters ist entscheidend für einen sicheren Anhängerbetrieb. Eine unsachgemäße Befestigung kann sich während der Fahrt lösen – mit potenziell schweren Unfallfolgen. Wenn Du Dir unsicher bist, lasse die Montage von einer qualifizierten Fahrradwerkstatt durchführen. Vor der Montage ist die Kompatibilität zu prüfen. Dieser Adapter ist nicht geeignet für Fahrräder mit Carbonrahmen oder Carbon-Hinterbau (Bruchgefahr!).



TIPP!

Empfehlung: Anti-Seize Montagepaste

www.becco.bike

qeridoo.de/go/manual

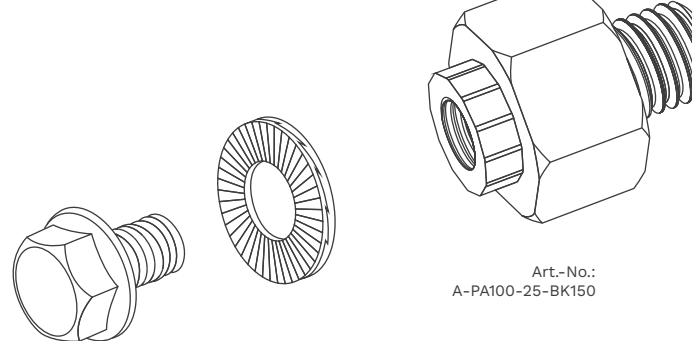


Supportinformationen

Bitte wende Dich bei Fragen zu unseren Produkten direkt an uns.
Unsere aktuelle Händlerliste: qeridoo.de/go/haendlersuche



[f](https://www.facebook.com/qeridoo) [y](https://www.youtube.com/qeridoo) [i](https://www.instagram.com/qeridoo) [t](https://www.tiktok.com/qeridoo)
www.qeridoo.de



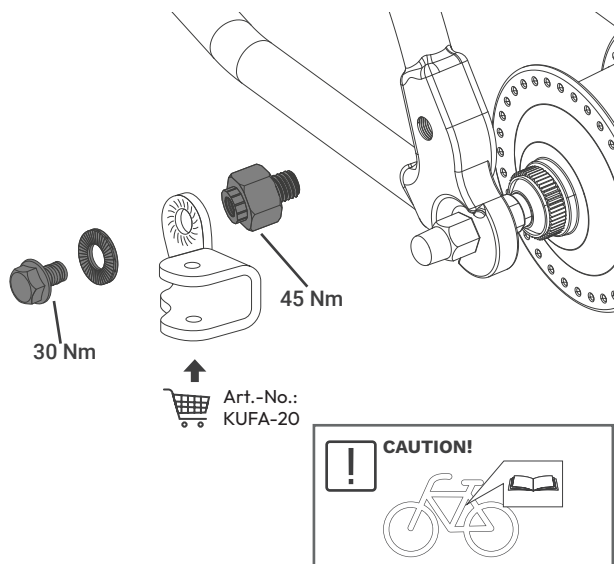
OPERATING INSTRUCTIONS

Polygonadaptor Giant M10 x 1.5

Product description

The Giant Adapter enables the secure attachment of the tow bar to Giant, Liv, and Momentum bicycles with an existing trailer mount. For long-term safe use, it is essential to follow the installation and safety instructions.

Overview



Notes



CAUTION!

- The tightening torque depends on your bicycle manufacturer's specifications. The values provided for polygonadaptors are reference only; the weakest component (e.g. dropout or axle thread) always determines the safe limit. Always use a calibrated torque wrench if possible. After the first rides, check the clamping force and retighten if necessary. Do not use tools that have previously come into contact with regular steel; even small steel particles can transfer and cause contact corrosion. Due to the hitch design, slight scratches or abrasion may occur where it contacts the bicycle frame. This is a technical characteristic and not a reason for complaint.
- Tighten the polygon adapter to 25 Nm. The screw that is then inserted into the adapter must be tightened to 30 Nm. To prevent the polygon adapter from tightening further, counterhold it with an open-end wrench.



DANGER!

The correct installation of the solid axle adapter is essential for safe trailer operation. Improper installation may cause the adapter to loosen during use—potentially leading to serious accidents. If in doubt, have the installation carried out by a qualified bicycle workshop. Check compatibility before installation. This adapter is not suitable for bicycles with carbon frames or carbon rear triangles due to the risk of breakage.



TIP!

Recommendation: Anti-seize assembly paste

Copyright

All rights to this documentation remain the property of Qeridoo GmbH.

The texts, values and illustrations contained herein may not be reproduced, distributed, used for competitive purposes or made available to others without authorization. If other product names are used within the scope of this documentation, these are generally to be regarded as registered trademarks of the respective manufacturer.

www.becco.bike

qeridoo.de/go/manual



Qeridoo GmbH

Industriepark Nord 100
53567 Buchholz
Germany

URL: www.qeridoo.de
Mail: info@qeridoo.de
Fax: +49 (0) 2683 9451925

HOTLINE
+49 (0) 2683 9466577

Mon. – Thu.: 9.00 am – 12 pm
2 pm – 4 pm

Times may vary. Current times can be found at: www.qeridoo.de

Support information

Please contact us directly if you have any questions about our products. Current list of dealers: qeridoo.de/go/haendlersuche



[f](https://www.facebook.com/qeridoo) [y](https://www.youtube.com/qeridoo) [i](https://www.instagram.com/qeridoo) [t](https://www.tiktok.com/qeridoo)
www.qeridoo.de